

S A Wコンボルバモジュールとは？

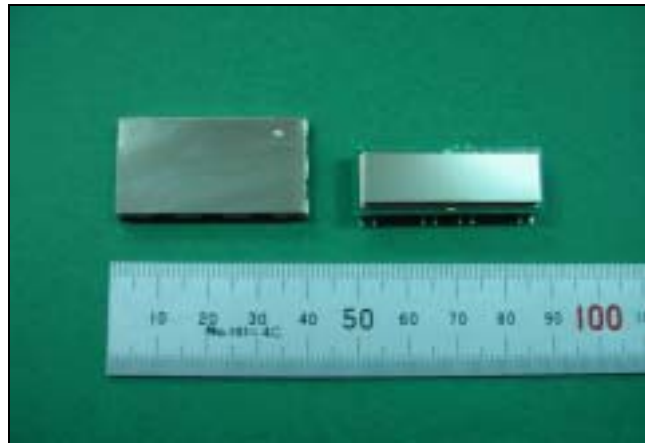
(有)ギガ・テクノビジョン

〒332-0015

埼玉県川口市川口一丁目1番2-202

：050-7539-4014, FAX:048-223-6658

E-mail:s.kato-gtv@xqg.biglobe.ne.jp



S A Wコンボルバモジュール63チップ長タイプ

Q 1 : S A Wコンボルバモジュールとは何ですか？

A 1 : S A Wコンボルバデバイスを核として、その周辺回路を付加し使い勝手を重視した小型・低価格モジュール品。

Q 2 : S A Wコンボルバデバイスとは何ですか？

A 2 : 送信側のデジタル識別(暗号)符号と受信側のデジタル識別符号が一致しているか判別する超高速アナログ相関器で一種の信号処理デバイスです。(特許取得済み)

Q 3 : S A Wコンボルバモジュールは、送信側もしくは受信側どちら側に用いるのですか？

A 3 : 受信側のアナログ高周波中間周波数(I F = 2 0 0 M H z)増幅回路最終段の所に付加します。

Q 4 : S A Wコンボルバモジュールの長所・短所は何ですか？

A 4 : 長所 : 送信側のロングレンジ識別符号を含む高周波デジタル変調信号を直接、一致不一致を受信側で超高速 μ s オーダーにて判別出来、かつ識別周辺回路がアナログ

回路ゆえシンプルで低消費電流（30mA前後）タイプです。

短所：識別符号がロングレンジになると、比例してモジュールの物理的サイズが横長になります。

（63チップ長サイズ：39×15×6mm，127チップ長サイズ：57×15×6mm）

Q5：SAWコンボルバモジュールの詳細な特徴・電気的特性・内部回路ブロック図等を教えて下さい。

A5：カタログがありますので参照願います。また、サンプル購入時には詳細な仕様書を添付致します。

Q6：SAWコンボルバモジュールを用いたシステム回路設計のアドバイス及びフォローは、可能でしょうか？

A6：専門の技術者が有線・無線伝送技術でどちらでも対応しますので安心して下さい。状況によっては、受託設計も承ります。

Q7：SAWコンボルバモジュールの識別符号を高速でリアルタイムに変更可能でしょうか？

A7：当モジュールは、外部からデジタル識別符号を入力して動作しますのでプログラマブルに変更可能です。

Q8：独自の識別（暗号）符号でセキュリティーシステムを考えていますが、SAWコンボルバモジュールは活用可能でしょうか？

A8：デジタル回路では、回路規模が大きくなりカスタム化が必要ですが、当モジュール品を用いる事でカスタム化が不要かつシンプル回路で構築可能であり、どの様なデジタル符号にも対応出来ます。

Q9：サンプル購入・納期・価格等を教えて下さい。

A9：営業部に申し出て下さい。担当者が説明致します。

Q10：SAWコンボルバモジュールの応用事例を教えて下さい。

A10：測距装置・広帯域ロングレンジのCDMA・セキュリティーシステム・超高速符号同期相関回路・符号判別器パターン認識・レーダー用パルス圧縮器・RFタグ等。

以上