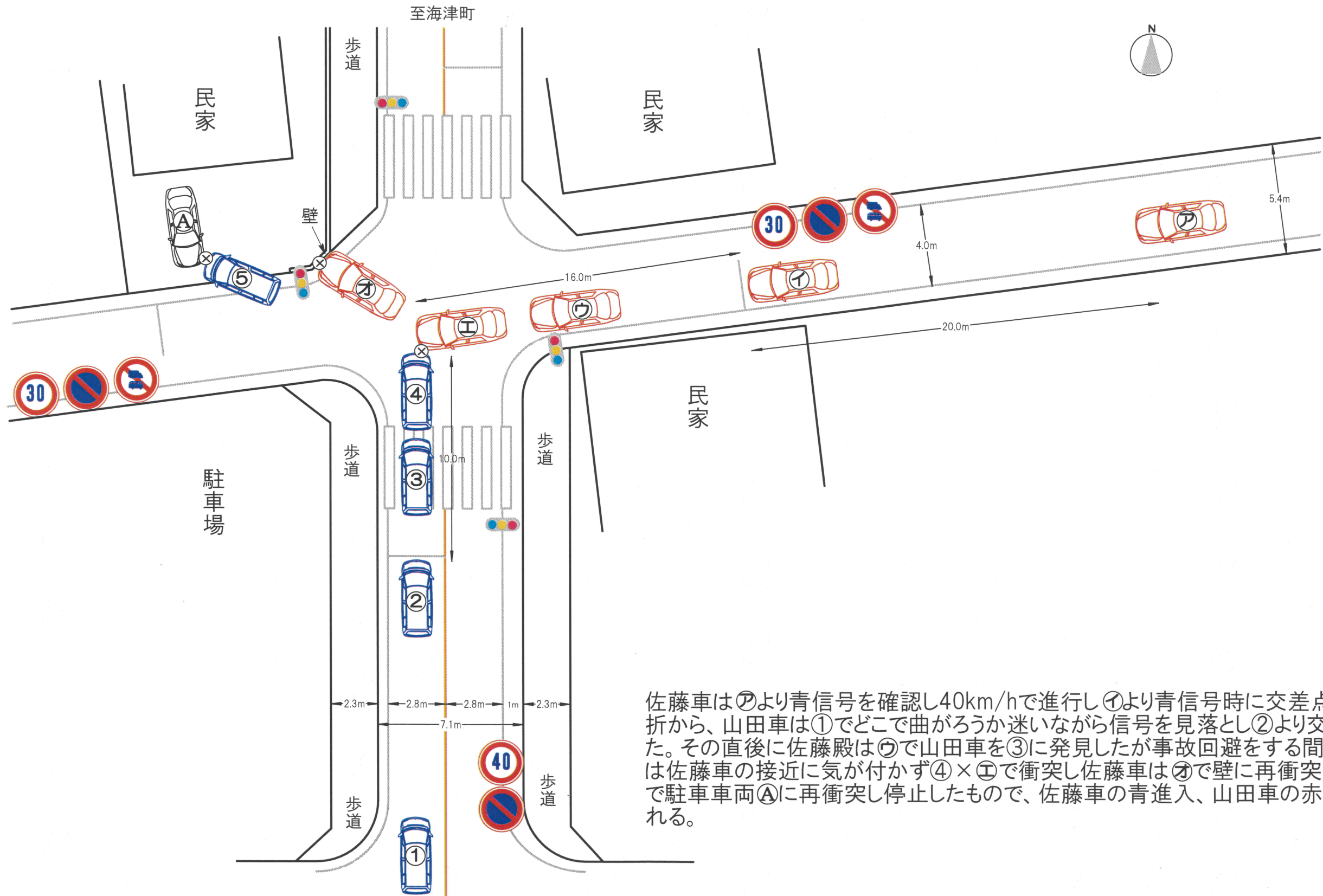


# 事故状況図



佐藤車は②より青信号を確認し40km/hで進行し①より青信号時に交差点へ進入した。折から、山田車は①でどこで曲がろうか迷いながら信号を見落とし②より交差点に進入した。その直後に佐藤殿は④で山田車を③に発見したが事故回避をする間もなく、山田殿は佐藤車の接近に気が付かず④×⑤で衝突し佐藤車は④で壁に再衝突し、山田車は⑤で駐車車両①Aに再衝突し停止したもので、佐藤車の青進入、山田車の赤進入と史料される。

縮尺1/200