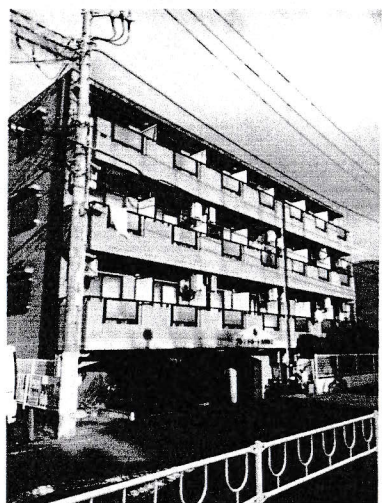


# 中古マンション

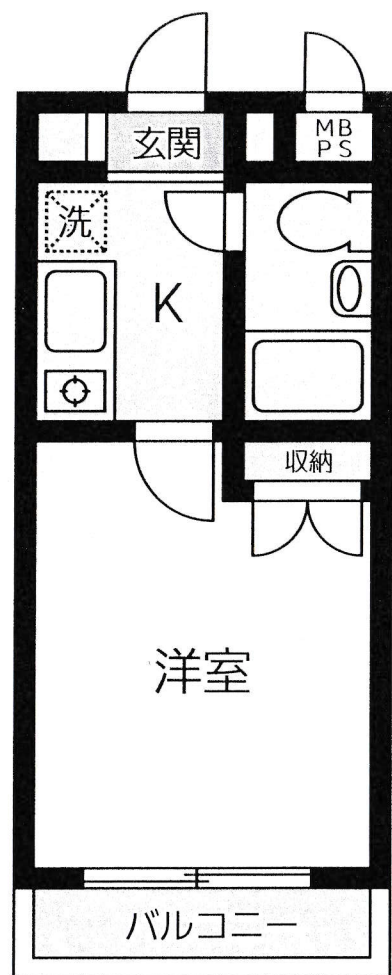
フレンドポート矢部第貳



## JR横浜線 矢部駅徒歩12分

- ☆最上階日当り良好
  - ☆オートロック付マンション
  - ☆現況空室!
- 自己利用可能です。  
住んでよし!貸してよし!

☆周りに高い建物がない為  
開放感バツチリ!!



413号室  
(最上階)

※現況優先

### 物件概要

所在地/相模原市中央区富士見2丁目10-18  
間取りタイプ/1K  
構造規模/鉄筋コンクリート造4階建4階部分  
専有面積/壁芯16.3㎡  
土地権利/所有権  
用途地域/第1種住居地域  
築年月/平成3年7月 総戸数/49戸  
管理形態/全部委託 管理方式/巡回  
管理費/月額5,250円  
修繕積立金/月額1,000円  
現況/空 引渡日/即  
駐車場/無  
本体設備/東京電力・東京ガス・県営水道  
各戸設備/ガス給湯器・照明器具・エアコン

価格 **298** 万円



NECファシリティーズ(株)提携店 ミサワホーム東京(株)提携店  
◆東京都知事免許(2)第88531号 ◆(公社)全日本不動産協会会員 ◆(公社)不動産保証協会

〒194-0013東京都町田市原町田2-8-2 ■取引態様/媒介  
IS21ビル1F

**Life** 有限 会社 ライフ 住 販

TEL 042-721-6630 FAX 042-721-8390 営業時間10:00~18:00