

家賃・駐車場代込みで毎月**4万円以上**お支払いされている皆様へ!!

今の家賃並で持てる**夢のマイホーム**特集!

売り土地 + 新築セットプランのご提案 (※下記プランは一例です。プランはお客様が自由に決定できます。)

御荘 平城 (仲介) **土地価格 600万円**

■所在地/南宇和郡愛南町御荘平城 ■交通/貝塚バス停下車徒歩12分 ■区画面積/215.04㎡(65.04坪) ■地目/宅地 ■区域区分/都市計画区域内 ■用途地域/第一種住居専用地域 ■建ぺい率/60% ■容積率/200% ■建築条件/なし ■私道負担/持分

建物価格:1,350万円※
(税込)



御荘 平城 (仲介) **土地価格 600万円**

■所在地/南宇和郡愛南町御荘平城 ■交通/貝塚バス停下車徒歩12分 ■区画面積/215.04㎡(65.04坪) ■地目/宅地 ■区域区分/都市計画区域内 ■用途地域/第一種住居専用地域 ■建ぺい率/60% ■容積率/200% ■建築条件/なし ■私道負担/持分

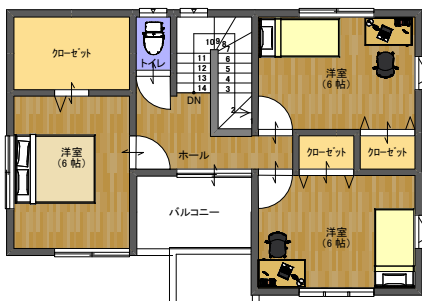
建物価格1,580万円※
(税込)



1F



2F



●1階床面積 / 52.99㎡
●2階床面積 / 48.02㎡
●延床面積 / 101.01㎡ (30.55坪)

セットプラン販売価格
土地+建物で
1,950 (税込) 万円

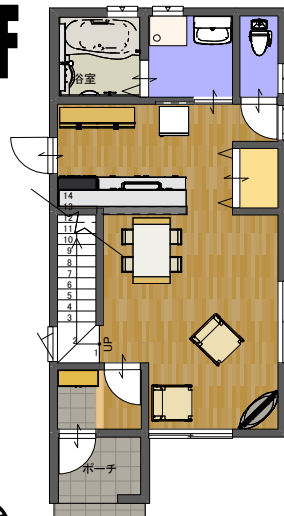
宇和島信用金庫 3年固定 12%

頭金0円・ボーナス支払なし[35年返済]の場合...
1,950万円の月々お借入 **56,882円**

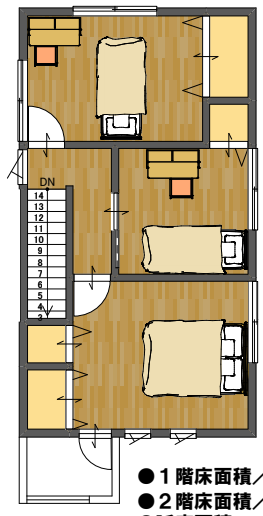
宇和島信用金庫 10年固定 2.05%

頭金0円・ボーナス支払なし[35年返済]の場合...
1,950万円の月々お借入 **65,098円**

1F



2F



●1階床面積 / 41.40㎡
●2階床面積 / 39.74㎡
●延床面積 / 81.14㎡ (24.54坪)

セットプラン販売価格
土地+建物で
1,580 (税込) 万円

宇和島信用金庫 3年固定 12%

頭金30万円・ボーナス支払なし[35年返済]の場合...
1,550万円の月々お借入 **45,214円**

宇和島信用金庫 10年固定 2.05%

頭金30万円・ボーナス支払なし[35年返済]の場合...
1,550万円の月々お借入 **51,745円**

※エクステリア工事・造園工事・浄化槽等の屋外付帯工事・登記申請費用・確認申請費用・借入に関する費用・地鎮祭等の費用・地盤調査及び軟弱地盤における地盤改良工事費などは含まれておりません。



株式会社 ジョー・コーポレーション 宇和島支店

0120 FreeDial **0120-615-997**

〒798-0022 愛媛県宇和島市伊吹町甲1423-1

TEL:0895-22-8355 FAX:0895-23-0117

建設業許可:国土交通大臣許可(特-18)第15410号(特-19)第15410号

宅地建物取引業者免許:国土交通大臣(3)第5742号

(社)愛媛県宅地建物取引業協会会員・四国地区不動産公正取引協議会所属

<http://www.jowcorp.co.jp>

- ★掲載物件の間取り図、方位が概略と異なる場合は現況を優先させていただきます。また、掲載物件の取引は現状有姿にて行います。
- ★取引様態が仲介の場合、物件価格以外に別途仲介手数料が必要です。仲介手数料には別途消費税相当額が課税されます。
- ★記述の距離・所要時間は物件現地からのものです。80mを1分として計算しています。
- ★月々のお支払い額は、住宅ローン3年固定・金利1.2%、借入期間については、新築物件:35年・ボーナス0円・頭金100万円にて算出しています。(4年目以降は金利が変わります。)
- ★金利は平成23年8月時点のものです。
- ★ご融資には事前審査が必要です。
- ★諸費用は別途必要です。

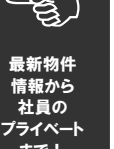
JOW宇和島7/27

毎日更新中!



JOW宇和島

ブログ毎日更新中!



最新物件情報から社員のプライベートまで! PC・携帯から

■広告有効期限:平成23年9月末日

パソコンで開かない方は、こちらでチェック!
<http://reform.i-yoblog.com/>